

PSV - ZÁMEČNICKÉ VÝROBKY

POZNÁMKA

- PŘED VÝROBOU ZÁMEČNICKÝCH VÝROBKŮ NUTNO ZAMĚŘIT SKUTEČNÉ ROZMĚRY DOTČENÝCH STAVEBNÍCH KONSTRUKCÍ PŘÍMO NA STAVBĚ !
- VZORKY PŘEDLOŽIT PŘED OBJEDNÁNÍM A VÝROBOU GENERÁLNÍMU PROJEKTANTOVI K ODSOUHLASENÍ
- VÝKRESOVÁ DOKUMENTACE NENAHRADZUJE DOKUMENTACI DÍLENSKOU
- PŘI NÁVRHU ZÁMEČNICKÝCH VÝROBKŮ ODBORNOU FIRMOU BUDE UVAŽOVÁNO SE VŠEMI KOMPONENTY A DOPLŇKY, KTERÉ JSOU NUTNÉ PŘI VÝROBĚ, K MONTÁŽI PRO SPRÁVNÉ KOTVENÍ A K ZAJIŠTĚNÍ BEZPROBLÉMOVÉ FUNKČNOSTI PO CELOU DOBU POUŽÍVÁNÍ. TOTO JE TŘEBA UVAŽOVAT A ZAHRNOUT PŘI STANOVENÍ CENY ZA JEDNOTLIVÉ VÝROBKY JAKO KOMPLET, POZDĚJI NEBUDE PŘÍPUŠTĚNO NAVÝŠENÍ CENY ZA VÝROBEK Z DŮVODŮ, KTERÉ BY ODBORNÁ FIRMA Z POHLEDU SVÉ ODBORNOSTI A PRAXE MĚLA PŘEDPOKLÁDAT.

Revize:	Datum:	Popis:	Kontroloval:
000	12.11.2021	Definitivní odevzdání dokumentace DSP + PDPS	Ing. Jan Pospíšil
Název stavby/akce:	Oprava PS Prostějov		S-kód: SXXXXXXX
			Zakázka: 121024
Název části:	Pozemní stavební objekty skladových a ostatních budov		Označení části: D.2.2.01
Název objektu:	PS Prostějov, p.č. 8100/36, oprava objektu Architektonicko stavební řešení		Číslo objektu/komplexu: SO 21-72-01.01
Název přílohy:	PSV - zámečnické výrobky		Zpracovatel přílohy: Ondřej Koutňák
Kraj:	Katastrální území:	TUDU:	Číslo přílohy: 2. 016
Olomoucký	Prostějov [733491]	2201 E1	
Dokumentace:			
Stupeň dokumentace:	Datum zpracování:	Formáty:	Měřítko:
PDPS	12.11.2021	3 x A4	
S-kód: SXXXXXXX			
Stupeň dokumentace: Část: Objekt: Podobjekt: Příloha: Revize:			
[Prostor pro další informace]			

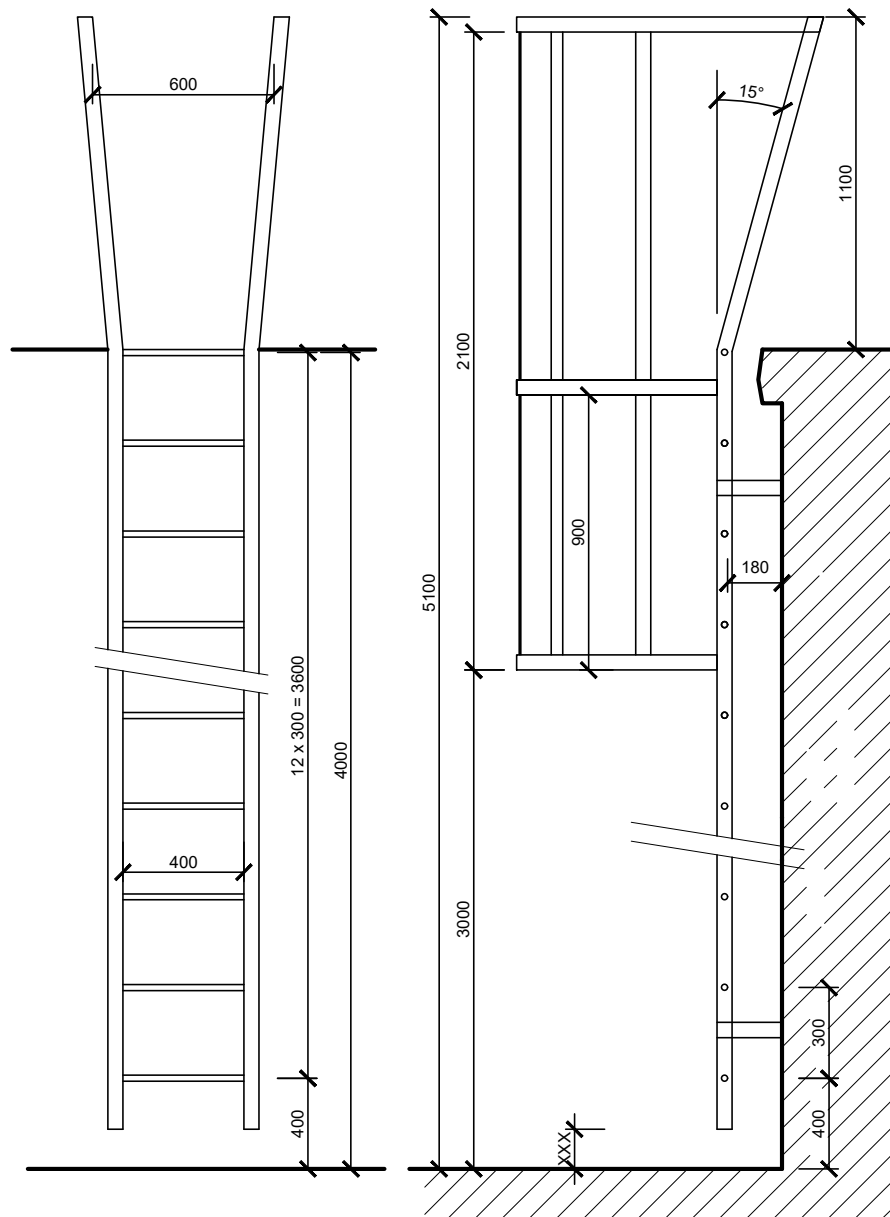
Zámečnické výrobky

Pol.

Schema

Popis, normy

1
Z



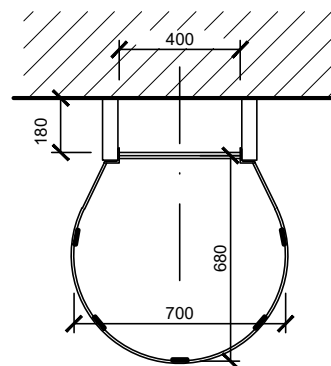
PROVOZNÍ ŽEBŘÍK OCELOVÝ, SVISLÝ, PŘÍČLOVÝ.

DLE ČSN 74 3282

S OCHRANNÝM KOŠEM ZE TŘMENŮ A 5 PODÉLNÝCH PRUTŮ STEJNOMĚRNĚ ROZMÍSTĚNÝCH PO OBVODU TŘMENU. OCHRANNÝ KOŠ ZAČÍNÁ 3000mm NAD TERÉNEM. PRŮLEZNÁ ŠÍŘKA KOŠE 700mm, VZDÁLENOST PŘÍČLÍ OD SVISLÉHO PRUTU KOŠE 680mm. TŘMENY PŘIPOJENY NA OBA ŠTĚŘINY NEJVÝŠE VE 4NÁSOBNÉ VZDÁLENOSTI PŘÍČLÍ. ŠTĚŘINY I OCHRANNÝ KOŠ PŘESAHOJÍ NAD VÝSTUPNÍ ÚROVŇÍ 1100mm. KONCE ŠTĚŘINŮ MAJÍ SMĚREM K VÝSTUPU SKLON 15°. KOTVENÍ DO OK V MÍSTECH KOTVENÍ STÁVAJÍCÍHO ŽEBŘÍKU

KONSTRUKCE ŽÁROVĚ POZINKOVÁNA – 120 mikronů
VEŠKERÝ SPOJOVACÍ MATERIÁL – NEREZOVÁ OCEL
KONSTRUKCE PROVÁDĚT DLE ČSN 73 1401, 73 2601
OCHRANA PŘED BLESKEM DLE ČSN

CELKOVÁ DÉLKA: 6m
CELKOVÁ HMOTNOST VČ. SVÁRŮ A SPOJŮ (+10%): 200kg



pol.	popis	rozměr mm	ks	hmotnost	
				kg/m	celkem
KOTVENÍ	Tr. 51x3mm	200	4	3,6	3
ŠTĚŘIN	L 50x50x5	5000	2	3,77	38
PŘÍČLE	tyč Ø20	400	13	2,466	13
KOŠ	tyč plochá 50x8	2160	5	3,14	34
KOŠ	tyč plochá 50x5	2200	3	1,96	12
celkem				kg	100

název:

PS Prostějov, p.č. 8100/36, oprava objektu

zakázkové číslo:
2 . 016

strana:
1

Zámečnické výrobky			
Pol.	Schema	Popis, normy	Počet ks / délka
<div>2 Z</div>	<div>110</div> <div><div></div><div>40</div></div>	<div>POMOCNÝ L PROFIL 100x40x2mm</div> <div>LEMOVÁNÍ SOKLU V INTERIERU</div> <div>OCELOVÝ POZINKOVANÝ PLECH TL. 2mm</div> <div>RŠ: 140mm</div> <div>POVRCHOVÁ ÚPRAVA: TOVÁRNÍ LAKOVÁNÍ POLYESTER tl: 25 μm, RAL 9006</div>	130 m.b.
<div>3 Z</div>			
název: PS Prostějov, p.č. 8100/36, oprava objektu		zakázkové číslo: 2 . 016	strana: 2